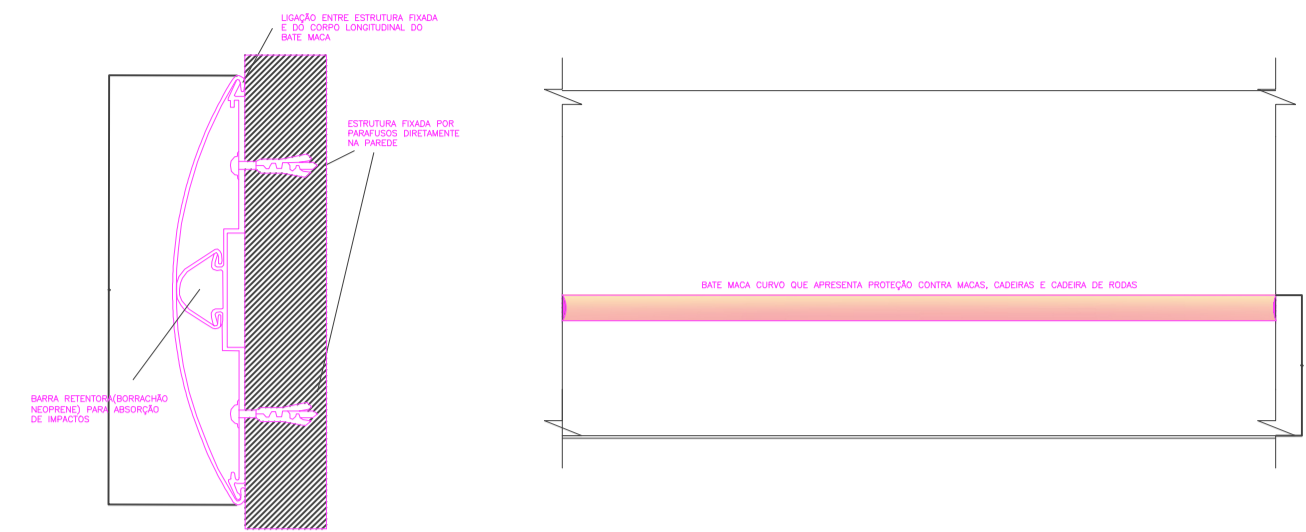


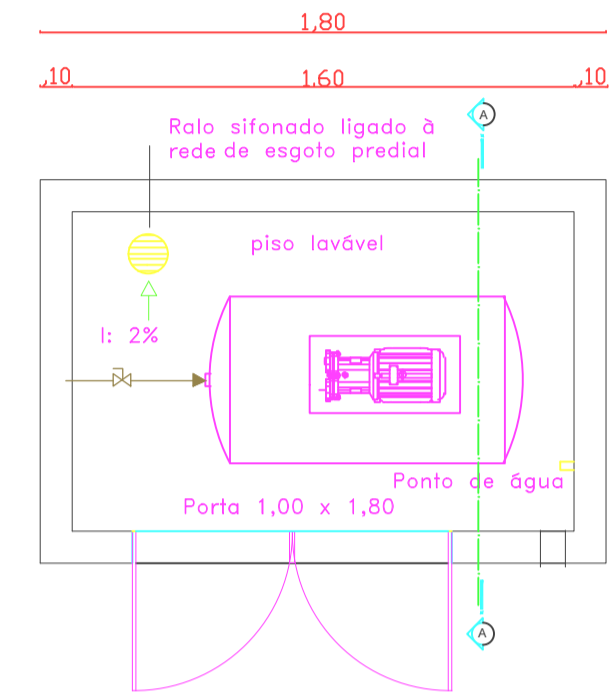
**DETALHAMENTO BATE MACA**



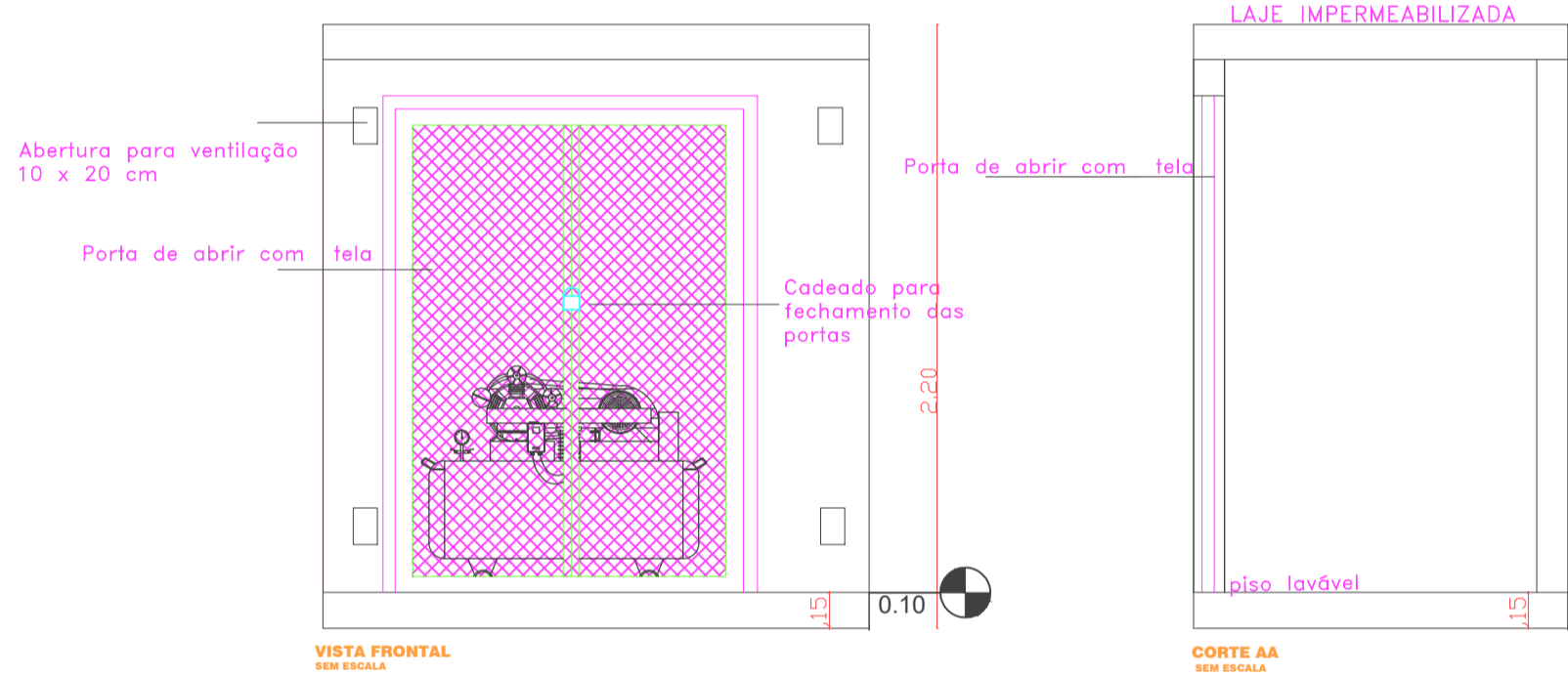
**CORTE ESQUEMÁTICO**  
SEM ESCALA

**VISTA DO BATE MACA INSTALADO NA PAREDE**  
SEM ESCALA

**ABRIGO DO COMPRESSOR**



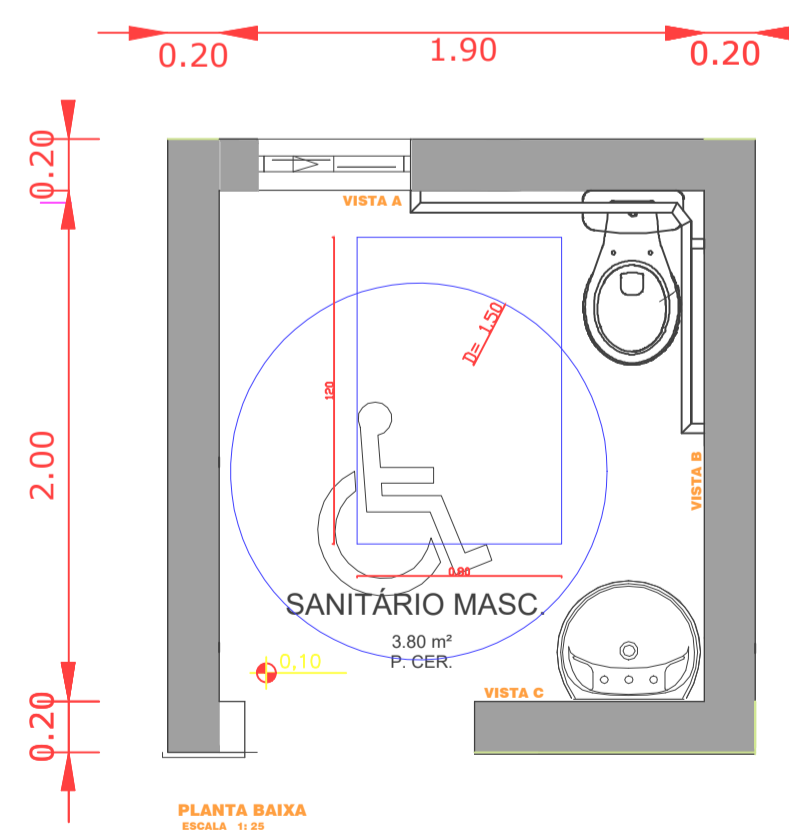
**PLANTA BAIXA**  
ESCALA 1:20



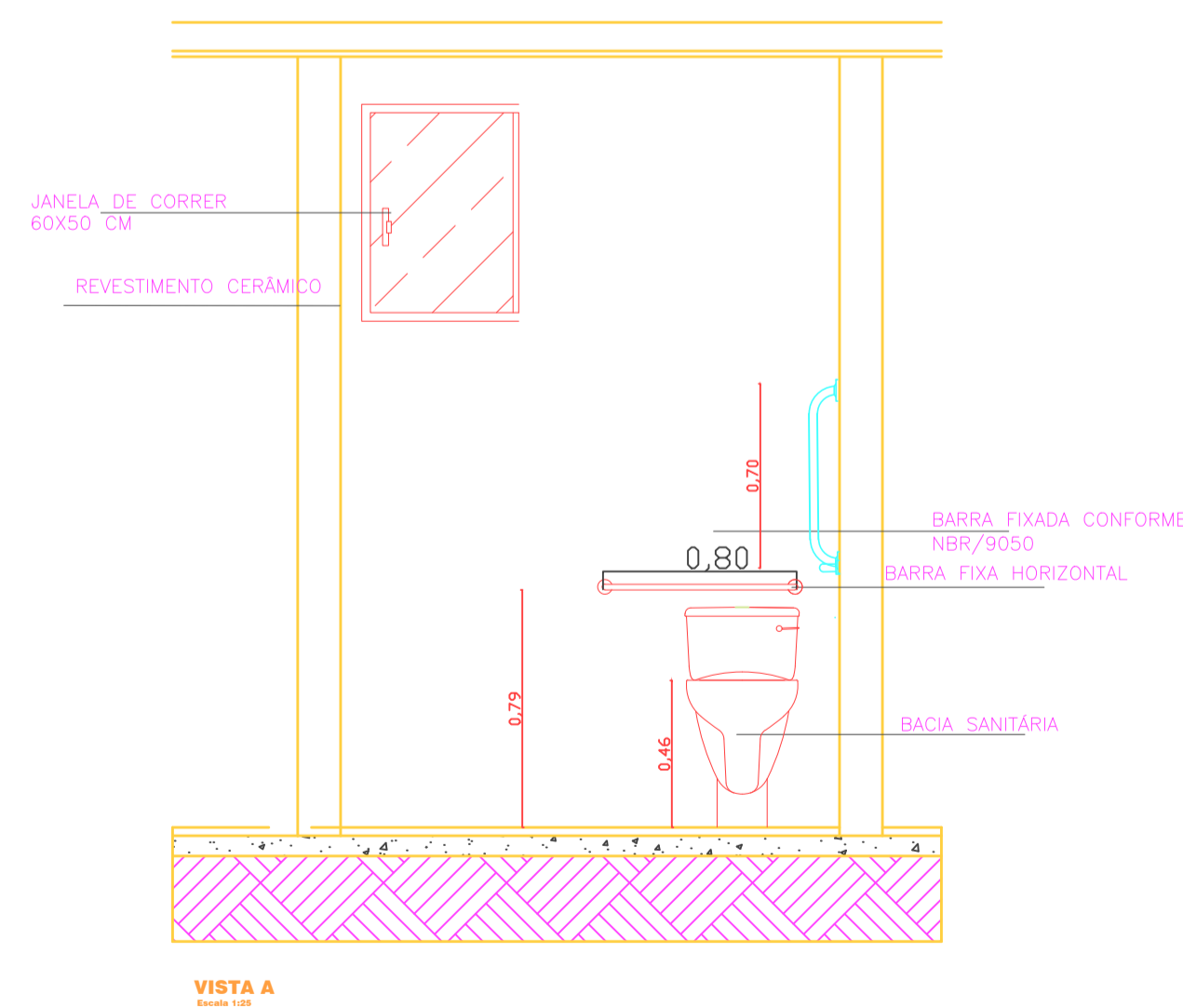
**VISTA FRONTAL**  
SEM ESCALA

**CORTE AA**  
SEM ESCALA

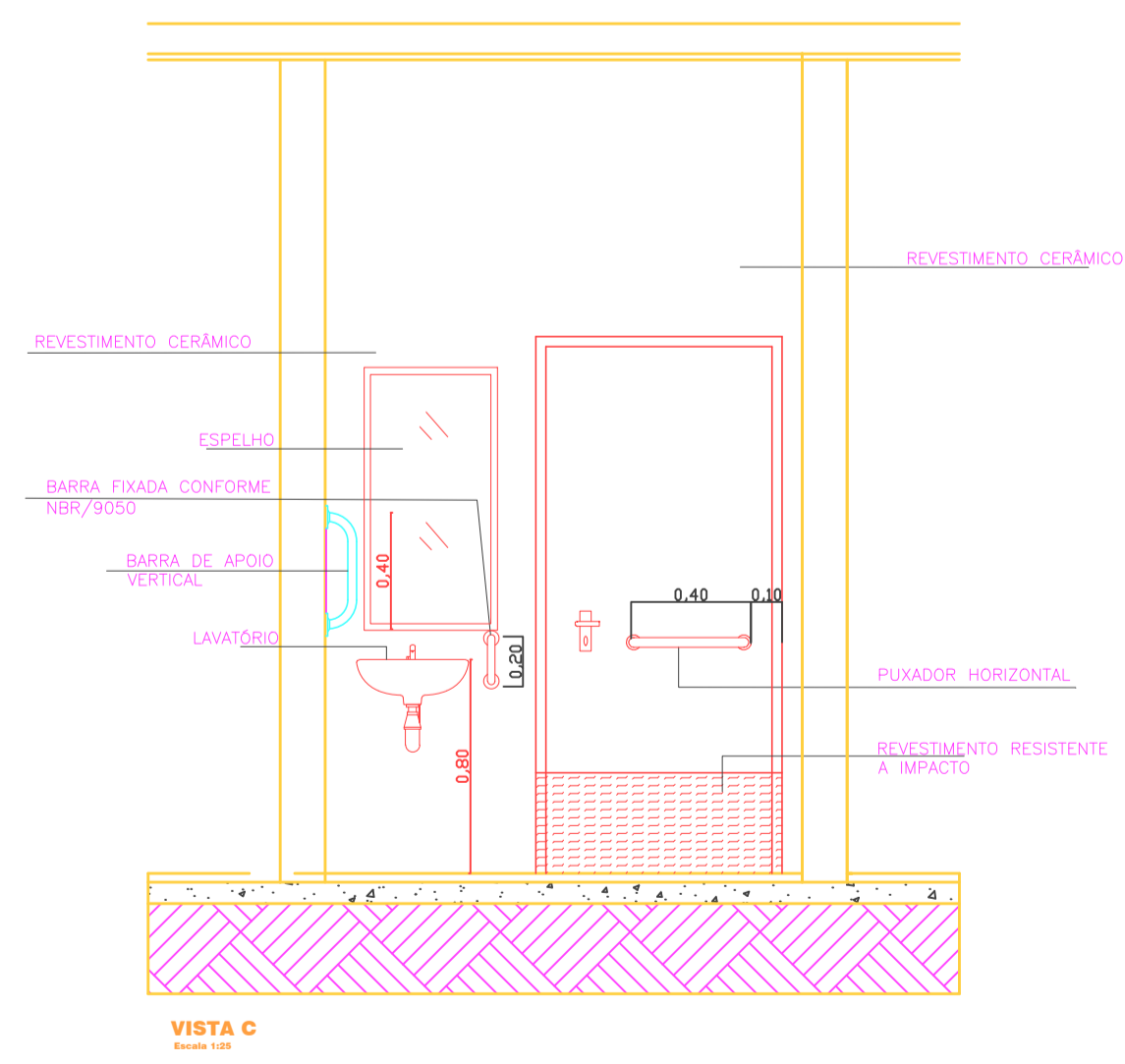
**SANITÁRIO MASCULINO**



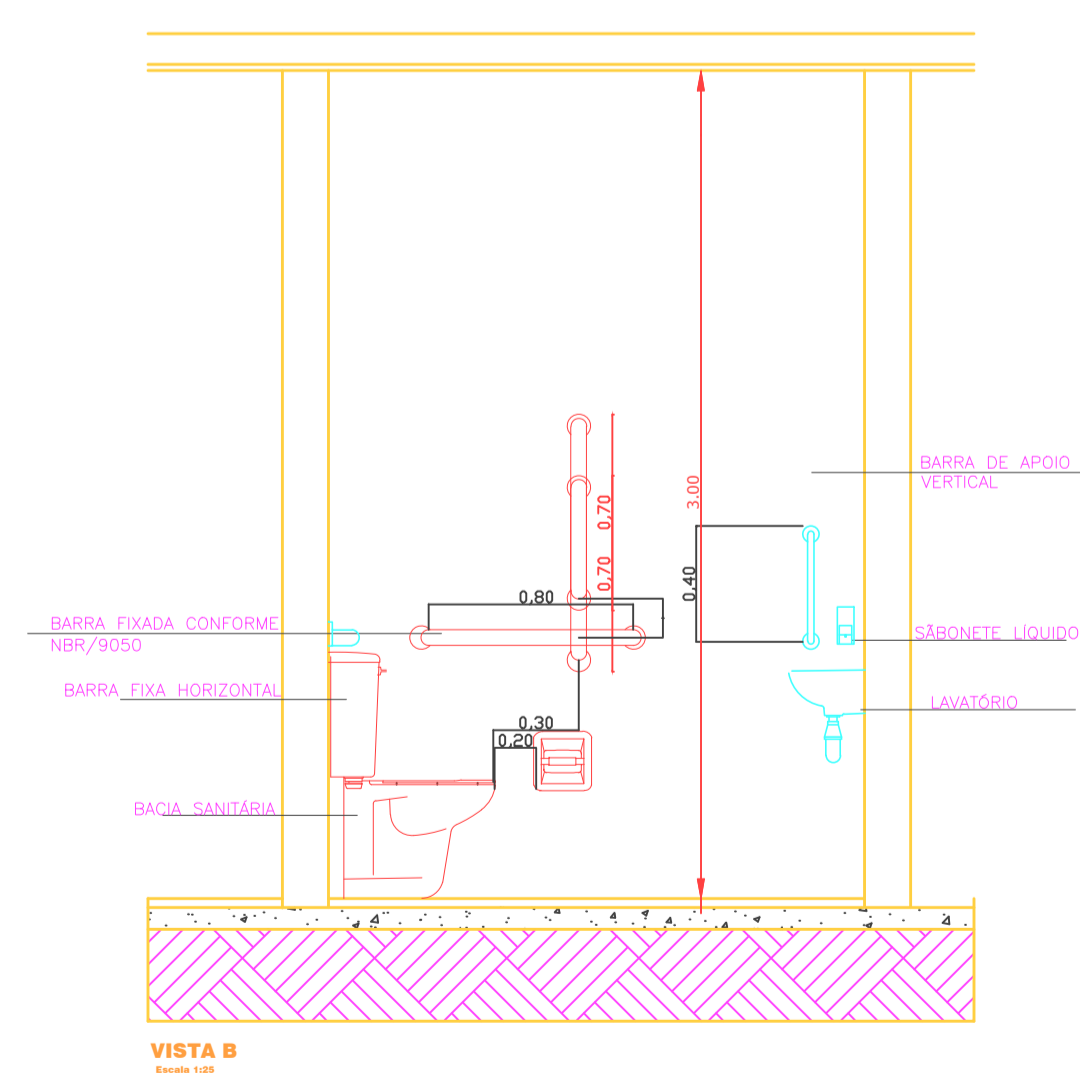
**PLANTA BAIXA**  
ESCALA 1:10



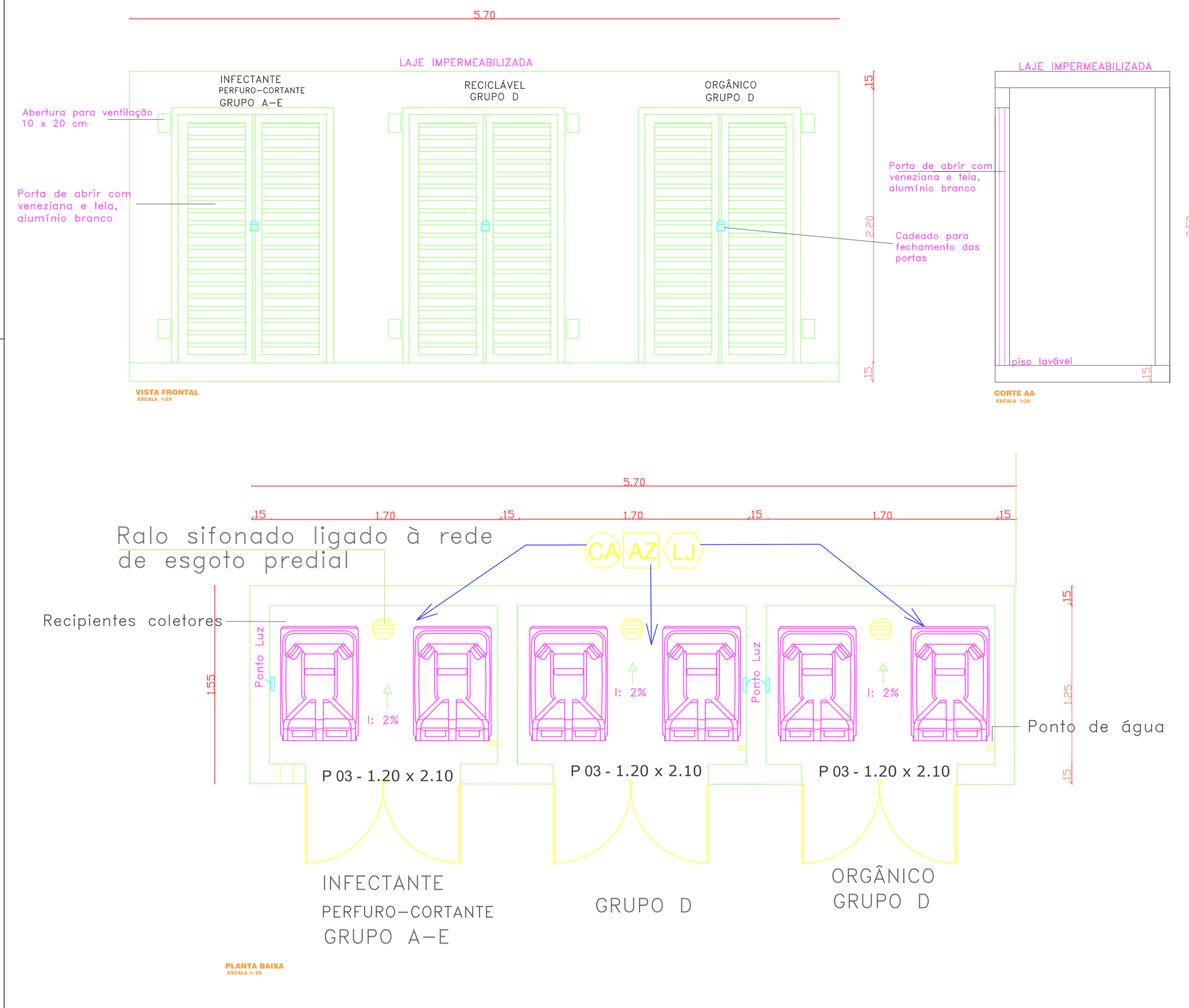
**VISTA A**  
ESCALA 1:10



**VISTA C**  
ESCALA 1:10

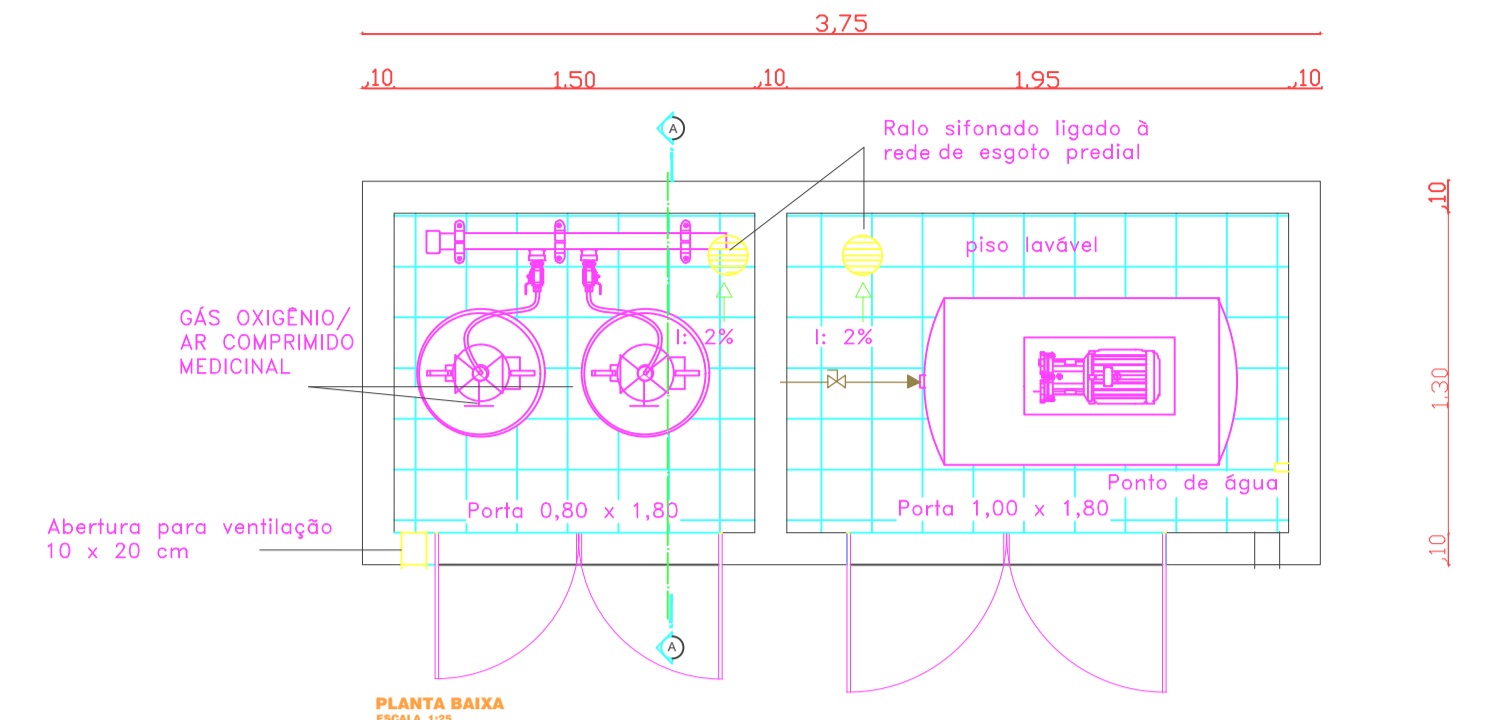


**VISTA B**  
ESCALA 1:10

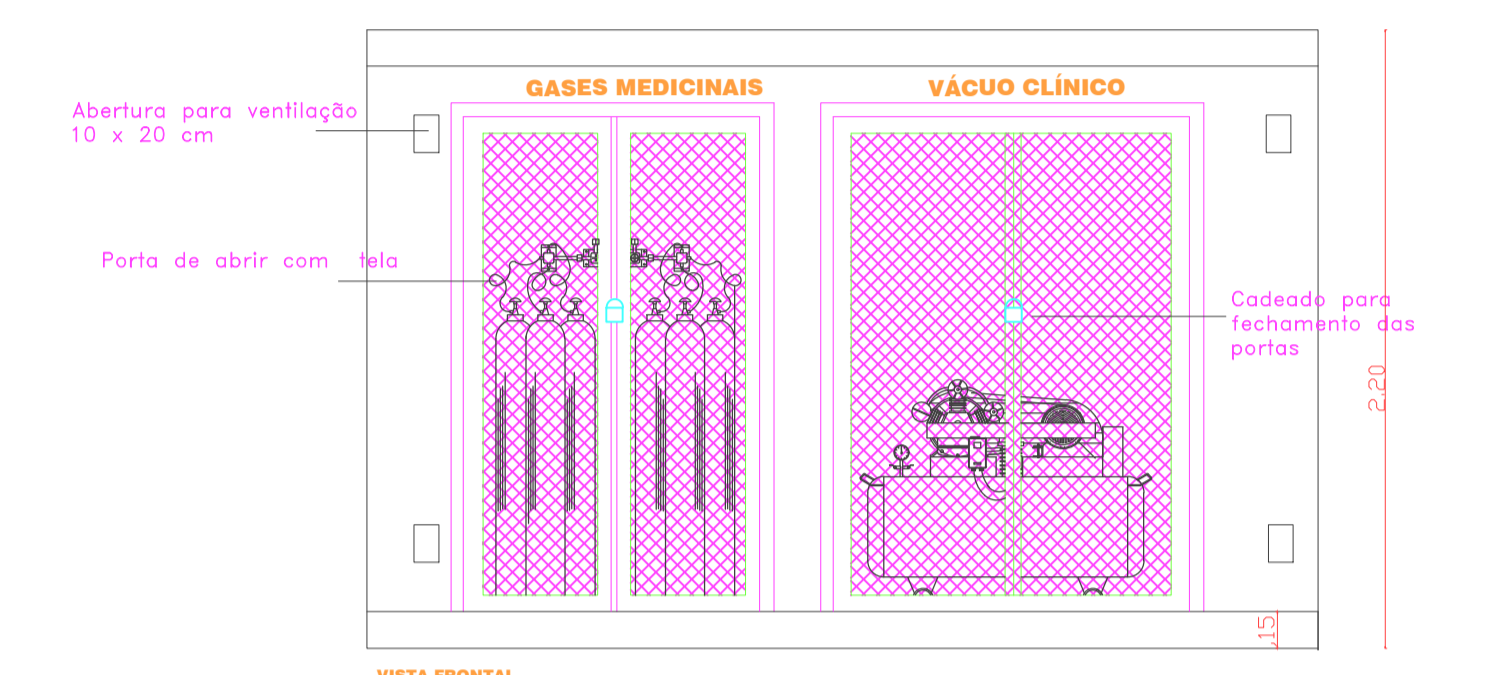


**PLANTA BAIXA**  
ESCALA 1:10

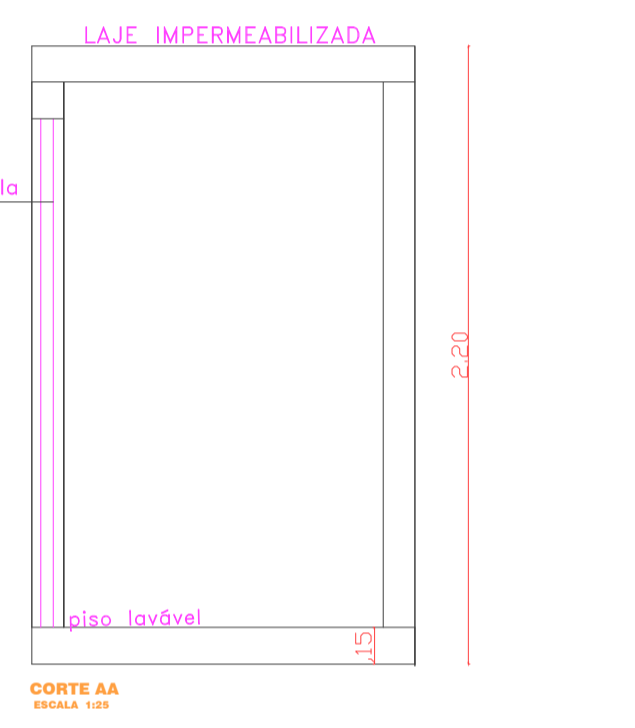
**ABRIGO DA BOMBA DE VÁCUO E GASES MEDICINAIS**



**PLANTA BAIXA**  
ESCALA 1:10



**VISTA FRONTAL**  
ESCALA 1:10



**CORTE AA**  
ESCALA 1:10

VIGILÂNCIA SANITÁRIA:	
OBRA: <b>AMPLIAÇÃO NA UNIDADE BÁSICA DE SAÚDE JARDIM PRIMAVERA</b>	LOCAL: <b>NOVA ESPERANÇA DO SUDESTE - PR</b>
PROPRIETÁRIO: <b>MUNICÍPIO NOVA ESPERANÇA DO SUDESTE - ESTADO DO PARANÁ</b>	DATA: <b>JANEIRO/2024</b>
ENDEREÇO: <b>LOTE Nº 36-B-1 DA GLEBA Nº 24-FB RUA MOACIR SERGIO ARNAUST</b>	ESCALA: <b>INDICADA</b>
PROJETO: <b>DETALHES</b>	ÁREA TOTAL: <b>524,93 M2</b>
ESPÉCIE: <b>ARQUITETÔNICO</b>	FRANQUIA: <b>04 /07</b>
RESPONSÁVEL TÉCNICO: <b>JAIMÉ DA SILVA STANG PREFEITO MUNICIPAL</b>	